

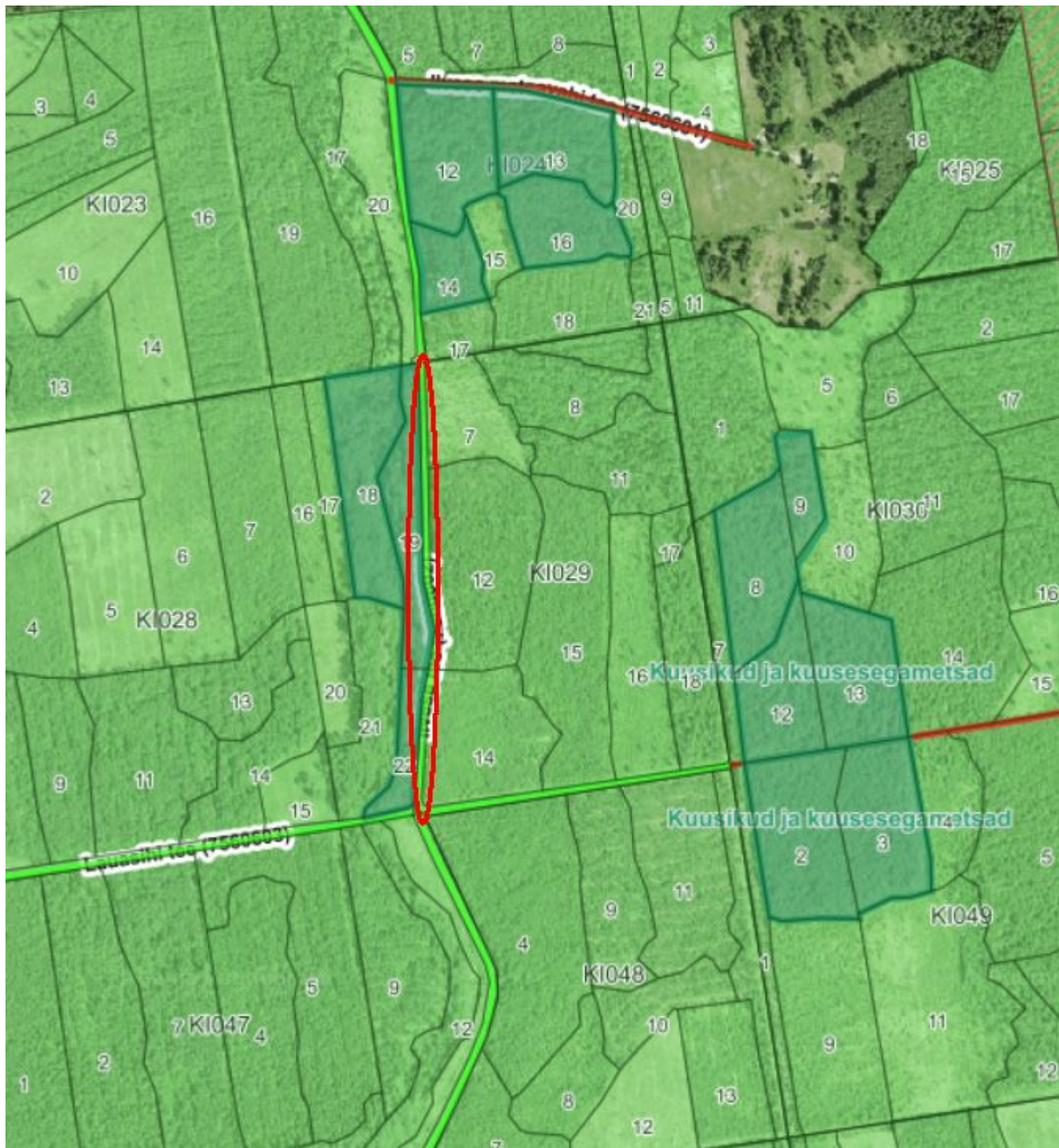
From: "Heiki Ärm" <heiki.arm@rmk.ee>
Sent: 2/11/2026 2:08:58 PM
To: <renee.tammet@paasteamet.ee>
Cc: "Aivar Laud | RMK" <aivar.laud@rmk.ee>, "Priit Kõresaar | RMK" <priit.koresaar@rmk.ee>, "Einart Kask | RMK" <einart.kask@rmk.ee>, "Anu Laas" <anu.laas@rmk.ee>
Subject: Puude raie harjutus riigimetsas

Tere!

Telefonijutule jätkuks, meil on võimalus pakkuda pääseametele harjutamiseks puude langetamist ja mootorsaega töötamist Ilvese tee (7560602)

ääres riigimetsas KI028 er19,22.Tegemist on sanitaarraie korras langetatavate puudega, mis võivad teele langeda ja liiklust takistada .

Täpsemat infot saame jagada kui oleme saanud tagasisidet harjutuse(-te) sobivusest ja ajagraafikust.



Lugupidamisega

Heiki Ärm

Edela regiooni metsaülem
Riigimetsa Majandamise Keskus
+ 372 5031423
heiki.arm@rmk.ee
www.rmk.ee

